

Steuerungen

43LED/540-W



Funktion

- 1 Zone
- berührungsempfindlich
- Glasoberfläche (weiß)
- Funktion zum Speichern von Farbe und Modus

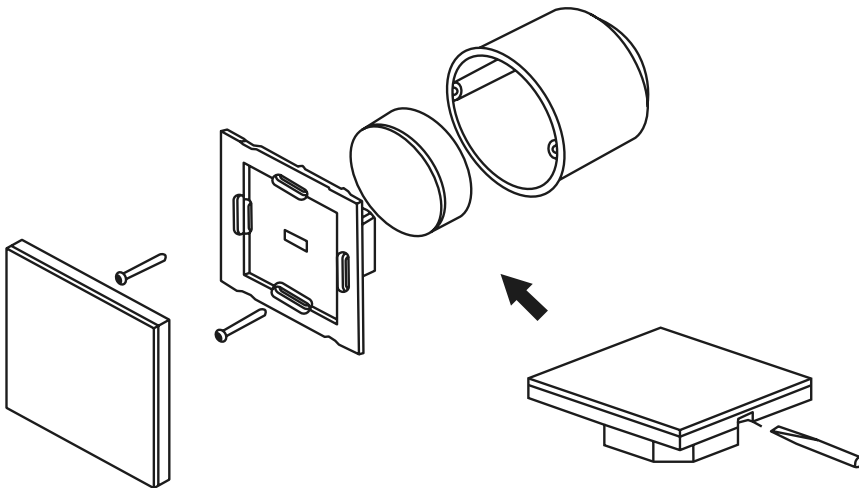
Fernbedienung

Art. Nummer	Eingangsspannung	Ausgang
43LED/540-W	12-24VDC	DMX512 Signal

Empfänger

Art. Nummer	Eingangsspannung	Ausgangsstrom	Ausgangsleistung	Bemerkung
43LED/545	12-36VDC	4x8A	4x (96 - 288) W	Konstantspannung

Installation

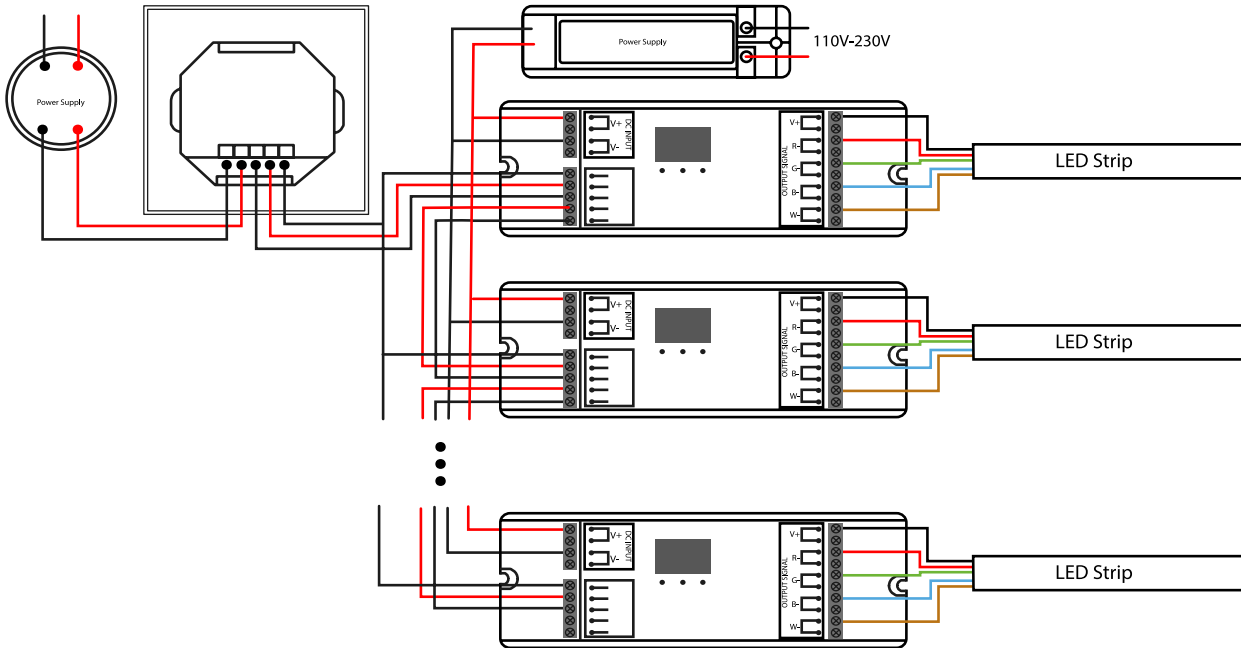


Steuerungen

43LED/540-W



Verdrahtungsplan



Betrieb



Taste 1: Wiedergabe- und Pausentaste. Es gibt nur 1 eingebauten Modus. Wenn Sie die Taste 1 berühren, wird das Programm ausgeführt.

Taste 2: Geschwindigkeit verringern

Taste 3: Geschwindigkeit erhöhen

Taste 4: Helligkeit

Taste 5: Taste kann die Farbe aus dem Modus speichern oder die Farbe speichern, wenn Sie das Farbrad berühren. In „S“ Taste, es gespeichert „R/G/B“ 3 Farben in der Standardeinstellung. Aber mit Ihrer Operation können Sie andere 3 Farben speichern, die die R/G/B-Farben ersetzen. Wenn Sie die Taste 1 drücken, wird 1 eingebauter Modus ausgeführt, wenn Sie jetzt einen Lieblingsmodus sehen, können Sie die Taste „S“ 5 Sekunden lang gedrückt halten, bis die angeschlossene Beleuchtung blinkt. Dann wird er erfolgreich gespeichert. Wenn Sie Taste 6 berühren, wenn Sie eine Lieblingsfarbe darauf berühren, dann möchten Sie es speichern, dann drücken Sie „S“ Taste für 5 Sekunden, bis die angeschlossene Beleuchtung blinkt. Dann wird sie erfolgreich gespeichert.

Taste 6: Berühren der Räder

Taste 7: AUS und EIN schalten, langes Drücken bedeutet Standardeinstellung

Taste 8: zum Umschalten zwischen warmweiß, weiß und kaltweiß. (Durch die drei RGB-Farbmischungen)

Taste 9: Kurzes Drücken bedeutet Ein- und Ausschalten für jeden Kanal. 1. langes Drücken bedeutet Helligkeit+, 2. langes Drücken bedeutet Helligkeit-.

In der Ecke des Panels befindet sich eine Signallampe, blau bedeutet ein, rot bedeutet aus
Bitte stellen Sie die Adressen der in Serie geschalteten DMX-Dekoder alle auf 001

Sicherheit & Warnhinweise

- 1) das Produkt muss von einer qualifizierten Person installiert und gewartet werden.
- 2) IP20. Bitte vermeiden Sie Sonne und Regen. Wenn es im Freien installiert wird, stellen Sie bitte sicher, dass es in einem wasserdichten Gehäuse montiert ist.
- 3) stellen Sie sicher, dass das Gerät an einem Ort mit ausreichender Belüftung montiert wird, um Überhitzung zu vermeiden.
- 4) bitte prüfen Sie, ob die Ausgangsspannung der verwendeten LED-Netzteile mit der Betriebsspannung des Produkts übereinstimmt.
- 5) schließen Sie niemals Kabel an, während das Gerät eingeschaltet ist, und stellen Sie immer sicher, dass die Anschlüsse korrekt sind, um Kurzschlüsse zu vermeiden, bevor Sie das Gerät einschalten.
- 6) vergewissern Sie sich, dass das Kabel fest im Stecker sitzt.
- 7) für aktuelle Informationen wenden Sie sich bitte an Ihren Lieferanten.

Controls

43LED/540-W



Feature

- 1 zone
- touch sensitive
- Glass surface (white)
- function to save color and mode

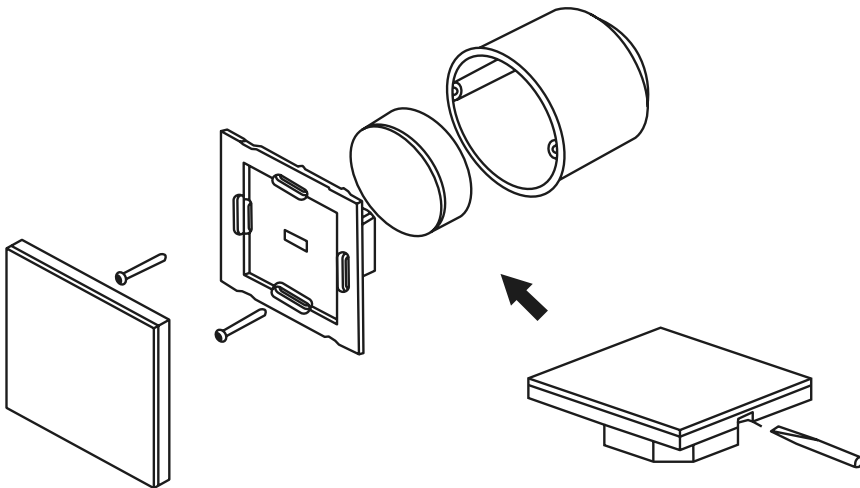
Remote

item number	Input voltage	Output
43LED/540-W	12-24VDC	DMX512 Signal

Receiver

item number	Input voltage	Output current	Output power	Remarks
43LED/545	12-36VDC	4x8A	4x (96 - 288) W	Constant voltage

Installation

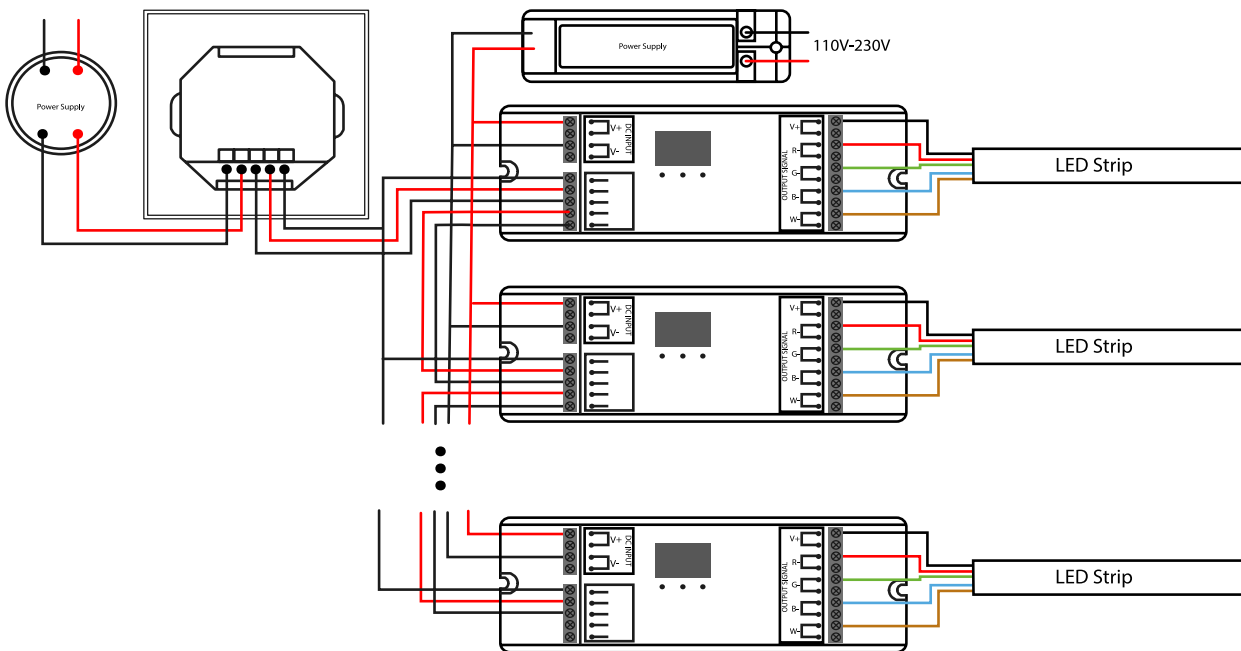


Controls

43LED/540-W



Wiring diagram



Operation



Button 1: Play and pause button. There is only 1 built-in mode. When you touch key 1, the program will be executed.

Key 2: Decrease speed

Key 3: Increase speed

Key 4: Brightness

Key 5: key can save the color from the mode or save the color when you touch the color wheel. In „S“ key, it saved „R/G/B“ 3 colors in default setting. But with your operation, you can save other 3 colors to replace the R/G/B colors. When you press 1 key, it will run 1 built-in mode, now when you see a favorite mode, you can press and hold „S“ key for 5 seconds until the connected light flashes. Then it will be saved successfully. When you touch button 6, if you touch a favorite color on it, then you want to save it, then press „S“ button for 5 seconds until the connected lighting flashes. Then it will be saved successfully.

Button 6: touch the wheels

Button 7: switch OFF and ON, long press means default setting

Key 8: to switch between warm white, white and cool white. (Through the three RGB color mixes)

Button 9: short press means ON and OFF for each channel. 1st long press means brightness+, 2nd long press means brightness-.

In the corner of the panel there is a signal lamp, blue means on, red means off

Please set the addresses of the DMX decoders connected in series all to 001

Safety & Warnings

- 1) the product must be installed and maintained by a qualified person.
- 2) IP20. Please avoid sun and rain. If it is installed outdoors, please make sure it is mounted in a waterproof enclosure is mounted.
- 3) make sure it is mounted in a place with sufficient ventilation to avoid overheating.
- 4) please check that the output voltage of the LED power supply used is the same as the operating voltage of the product.
- 5) never connect cables while the power is on, and always make sure the connections are correct to avoid short circuits before turning on the power.
- 6) make sure the cable is firmly seated in the connector.
- 7) for updated information, please contact your supplier.