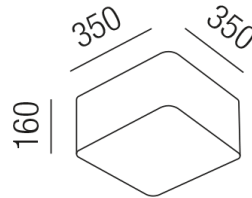
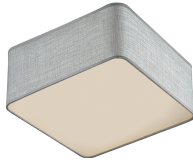
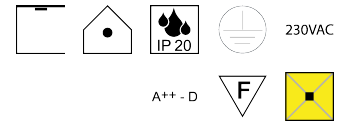


Produktdatenblatt

ELEGANCE SILBERGLIMMER 15376/30-A



Beschreibung

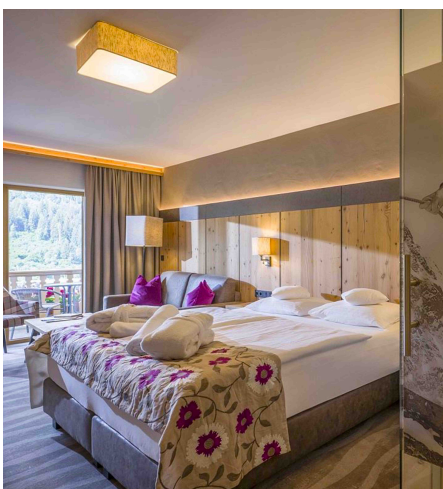
DL ELEGANCE silberglimmer - quad.

2fl/Magnetmont. weiß/Schirm Silberglimmer

35x35/H16/für 2x E27 42W

Anschluss 230V Wechselspannung, Schutzklasse I - Elektrische Isolierungsklasse (IEC), Schutzart IP20, Anwendung im Innenbereich, Installation an der Decke, 4 seitiger Lichtaustritt - Rundumlicht (in alle Richtungen), Leuchte geeignet für die Montage auf entflammaren Oberflächen, Energieeffizienzklasse, A++ - D

Projektbilder - Zusatzbilder - Detailbilder



Technische Änderungen vorbehalten, druck-, scan- und kalibrierungsbedingt sind Farbabweichungen möglich.