

# Steuerungen

## 43LED/55-5DALI



### technische Daten

Typ	Ausgangsstrom	Eingangsstrom	Eingangsleistung	Ausgangsleistungsbereich	PF	Wirkungsgrad	Ausgangsspannung
43LED/55-5DALI	200mA	X	X	0,60-7W	X	X	3-45V
43LED/55-5DALI	250mA	X	X	0,75-11,25W	X	X	3-45V
43LED/55-5DALI	300mA	X	X	0,90-13,50W	X	X	3-45V
43LED/55-5DALI	350mA	X	X	1,05-15,75W	X	X	3-45V
43LED/55-5DALI	400mA	X	X	1,20-18W	X	X	3-45V
43LED/55-5DALI	450mA	X	X	1,35-20,25W	X	X	3-45V
43LED/55-5DALI	500mA	0.12A	25W	1,50-20W	0.95	87%	3-40V
43LED/55-5DALI	550mA	X	X	1,65-19,80W	X	X	3-36V

Merkmale	Ausgangstyp	Konstantstrom
	Dimmtyp	DALI 2
	Dimmbereich	Primäre PUSH & DALI Dimmung: 2% - 100%
	IP Grad	IP20
	Isolationsklasse	Klasse II
Eingang	Nenneingangsspannung	220-240VAC
	Bereich der Eingangsspannung	176-276VAC
	Frequenz	0/50/60Hz
	Eingangsstrom	≤0.12A, 230VAC, Vollast
	Eingangsleistung	≤25W, 230VAC, Vollast
	Leistungsfaktor	≥0.95, 230VAC, Vollast
	THD	≤13%, 230VAC
	Standby-Leistung	≤0.5W, 230VAC wenn PUSH oder DALI ausgeschaltet werden
	Einschaltstrom	<16A   halbe Stromimpulsbreite 100us, Vollast
Angeschlossene Menge von 16A Unterbrecher	45 Stück/Typ B / 70 Stück/Typ C @230VAC	
Ausgang	Restwelligkeitsanforderungen	Flimmern weniger als 2% für den gesamten Dimmbereich
	PSTLM / SVM	≤1 / ≤0.4
	Ausgangsspannung	3-45VDC
	Spannung ohne Last	55VDC max.
	Ausgangsstrom	200mA, 250mA, 300mA, 350mA, 400mA, 450mA (3-45V)   500mA (3-40)   550mA (3-36)
	Konstantstromgenauigkeit	±5%
	max. Ausgangsleistung	20W
	Einschaltzeit	<1S (230VAC, Vollast)
	Wirkungsgrad	≥87%, 230VAC, Vollast
Schutz	Eingang - Überspannungsschutz	300VAC, 50/60Hz, 2 Stunden
	Ausgang - Leerlaufschutz	Ja, Selbstwiederherstellung (mit Abfragefunktion)
	Ausgang - Übertemperaturschutz	Ja, nicht wiederherstellbar (mit Abfragefunktion)
	Ausgang - Kurzschlusschutz	Ja, nicht wiederherstellbar (mit Abfragefunktion)

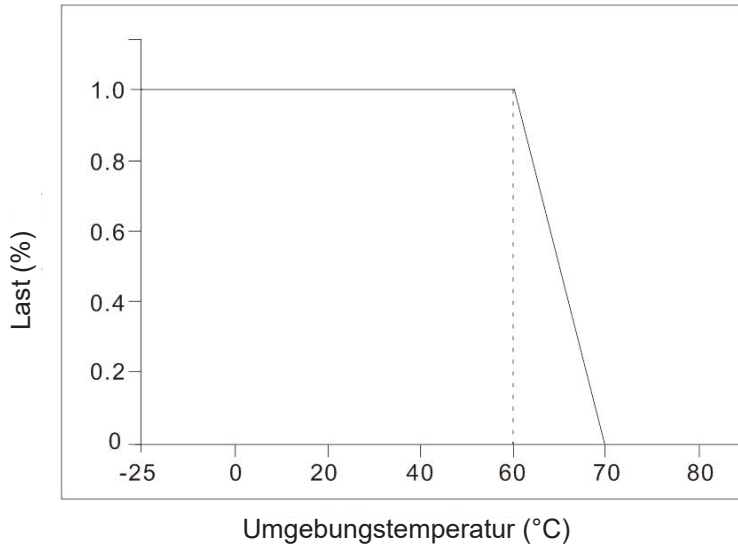
# Steuerungen

## 43LED/55-5DALI



Kontrollmethode	Primäre PUSH-Dimmung	Primäre PUSH-Dimmung (max. Leitungslänge: 20m)
	Synchronisierung der PUSH-Dimmung	15 Einheiten max.
	DALI-Dimmung	Ja
	Blackout-Speicherfunktion	Ja, PUSH-Blackout-Speicher
	Anschluss Methode	PUSH-IN Terminal
Umgebung	Ta/Betriebstemperatur	-25....+50°C, Luftfeuchtigkeit: 85% (nicht kondensierend)
	Ts/Lagerungstemperatur	-40....+80°C, Luftfeuchtigkeit: 10%-95% RH (nicht kondensierend)
	Tc/Gehäusetemperatur	85°C
Sicherheit & EMC	Zertifizierung	ENEC CE
	Sicherheitsnormen	EN61347-1, EN61347-2-13, EN62493, EN60598-1
	EMC-Normen	EN55015, EN61000-3-2, EN 61000-3-3, EN61547
	DALI-Norm	IEC62386-102, IEC62386-207
	Überspannung	L-N/1KV, L/N-PE/2KV

### Grafiken

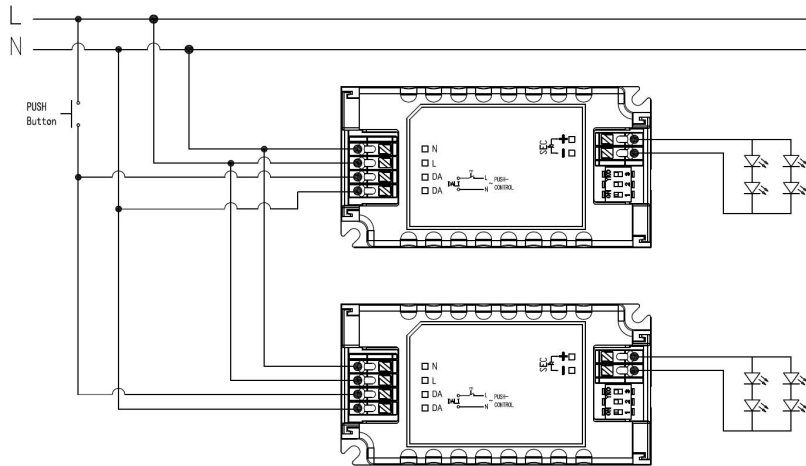


# Steuerungen

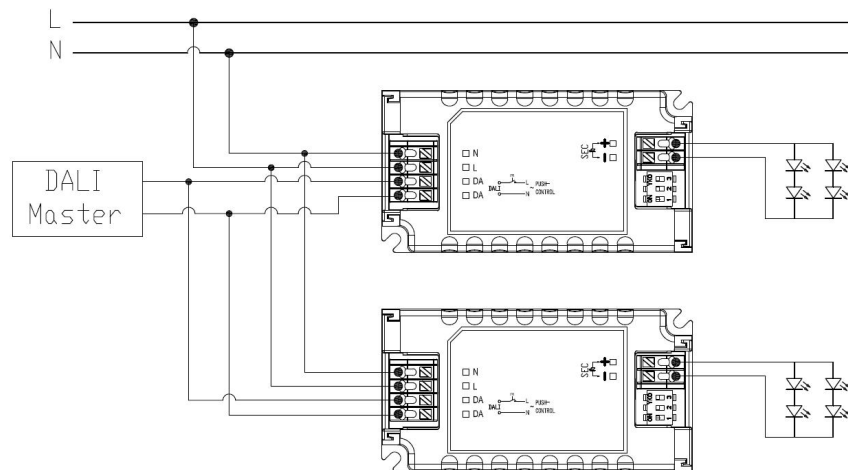
## 43LED/55-5DALI



### PUSH Diagramm

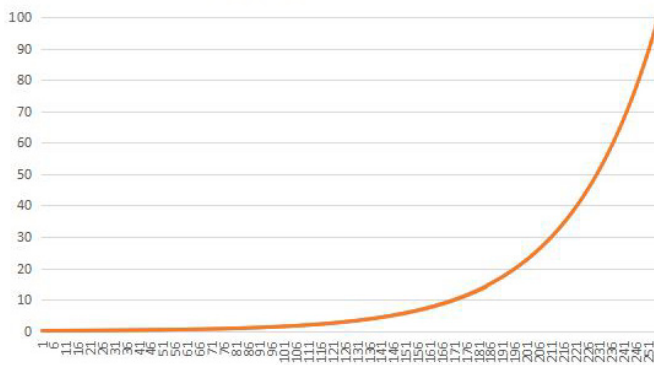


### DALI Diagramm

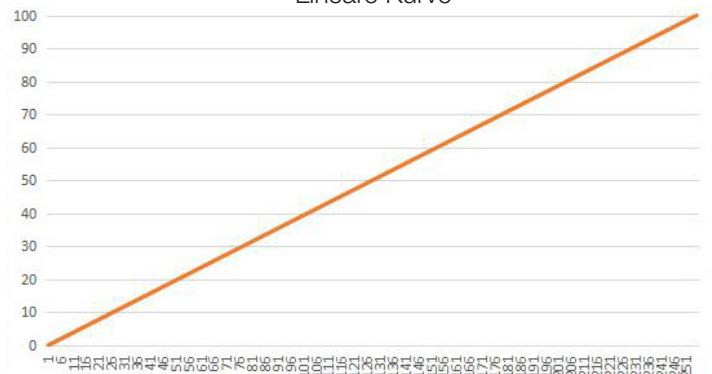


### Kurven Diagramm

Logarithmische Kurve



Lineare Kurve



# Controls

## 43LED/55-5DALI



### technical data

Type	Output current	Input current	Input power	Output power range	PF	Efficiency (typ.)	Output voltage
43LED/55-5DALI	200mA	X	X	0,60-7W	X	X	3-45V
43LED/55-5DALI	250mA	X	X	0,75-11,25W	X	X	3-45V
43LED/55-5DALI	300mA	X	X	0,90-13,50W	X	X	3-45V
43LED/55-5DALI	350mA	X	X	1,05-15,75W	X	X	3-45V
43LED/55-5DALI	400mA	X	X	1,20-18W	X	X	3-45V
43LED/55-5DALI	450mA	X	X	1,35-20,25W	X	X	3-45V
43LED/55-5DALI	500mA	0.12A	25W	1,50-20W	0.95	87%	3-40V
43LED/55-5DALI	550mA	X	X	1,65-19,80W	X	X	3-36V

Features	Output type	Constant current
	Dimming Type	DALI 2
	Dimming Range	Primary PUSH & DALI dimming: 2% - 100%
	IP Grade	IP20
	Insulation class	Class II
Input	Rated input voltage	220-240VAC
	Range of input voltage	176-276VAC
	Frequency	0/50/60Hz
	Input Current	≤0.12A, 230VAC, full Load
	Input Power	≤25W, 230VAC, full Load
	Power factor	≥0.95, 230VAC, full Load
	THD	≤13%, 230VAC, full Load
	Standby Power	≤0.5W, 230VAC when PUSH or DALI turn off
	Inrush current	<16A   half current pulse width 100us, 230VAC
	Connected quantity of 16A breaker	45 pieces/type B / 70 pieces/type C @230VAC
Output	Ripple requirement	flicker valueless than 2% for whole dimming range
	PSTLM / SVM	≤1 / ≤0.4
	Output voltage	3-45VDC
	no load Voltage	55VDC max.
	Output current	200mA, 250mA, 300mA, 350mA, 400mA, 450mA (3-45V)   500mA (3-40V)   550mA (3-36V)
	constant current accuracy	±5%
	max. output Power	20W
	Startup Time	<1S (230VAC, full load)
	Efficiency	≥87%, 230VAC, full load
Protection	Input over voltage protection	300VAC, 50/60Hz, 2 hours
	Output no-load protection	Yes, self-recovery (with query function)
	Output over-temperature protection	Yes, non-recoverable (with query function)
	Output short circuit protection	Yes, non-recoverable (with query function)

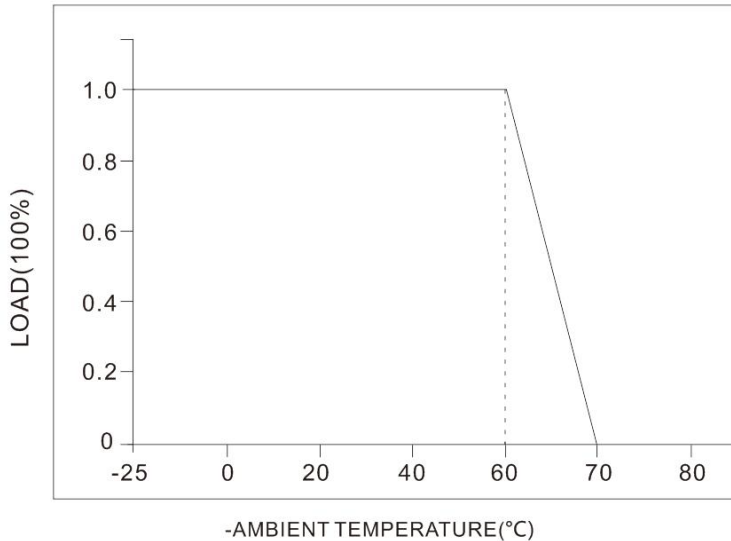
# Controls

## 43LED/55-5DALI



Control Method	Primary PUSH dimming	Primary PUSH dimming (max. lead length: 20m)
	PUSH dimming synchronization	15 units max.
	DALI dimming	Yes
	Blackout Memory function	Yes, PUSH blackout memory
	Connection Method	PUSH-IN Terminal
Environment	Ta/Operating temperature	-25...+50°C, humidity: 85% (non-condensing)
	Ts/Storage temperature	-40...+80°C, humidity: 10%-95% RH (non-condensing)
	Tc/Enclosure temperature	85°C
Security & EMC	Certification	ENEC CE
	Safety standards	EN61347-1, EN61347-2-13, EN62493, EN60598-1
	EMC standards	EN55015, EN61000-3-2, EN 61000-3-3, EN61547
	DALI standard	IEC62386-102, IEC62386-207
	Surge	L-N/1KV, L/N-PE/2KV

## Graphics

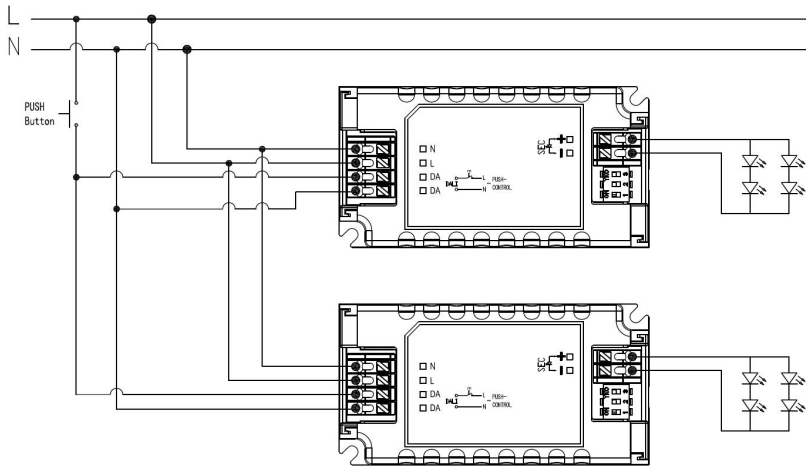


# Controls

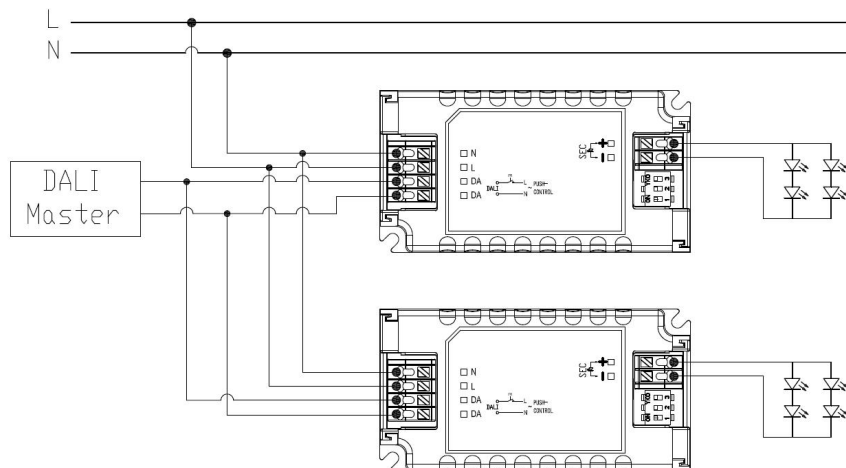
## 43LED/55-5DALI



### PUSH diagram

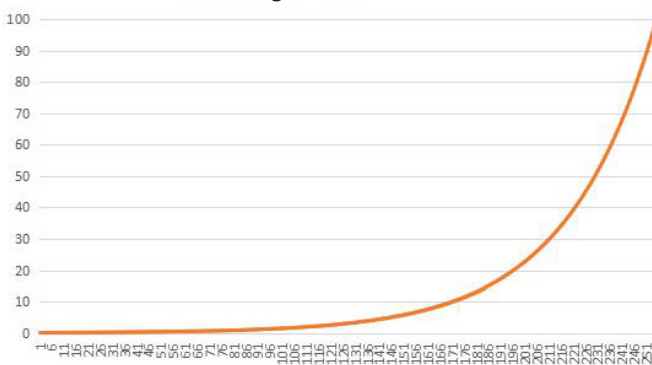


### DALI diagram



### Curve diagram

Logarithmic curve



Linear curve

